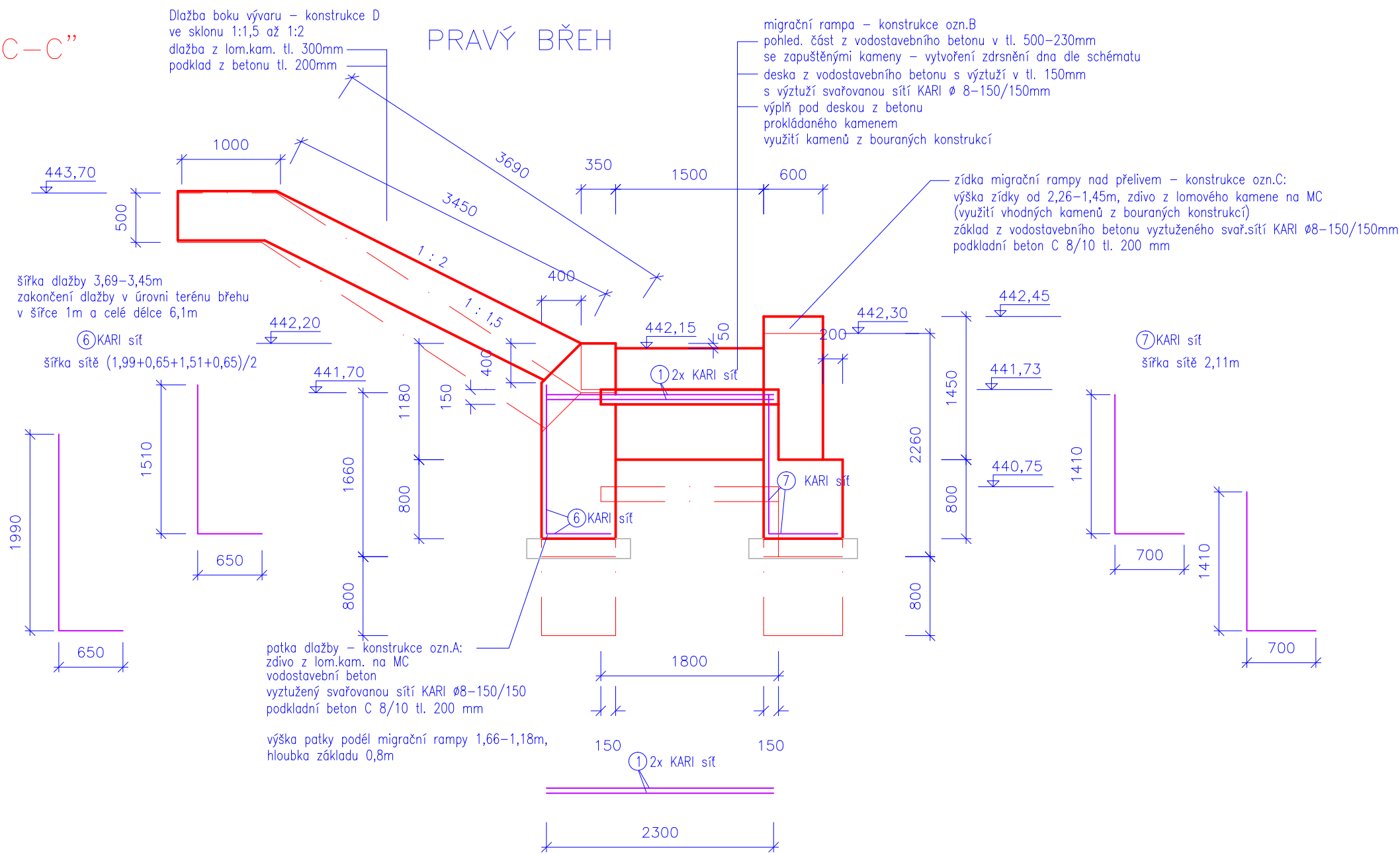


PŘÍČNÝ ŘEZ C-C"

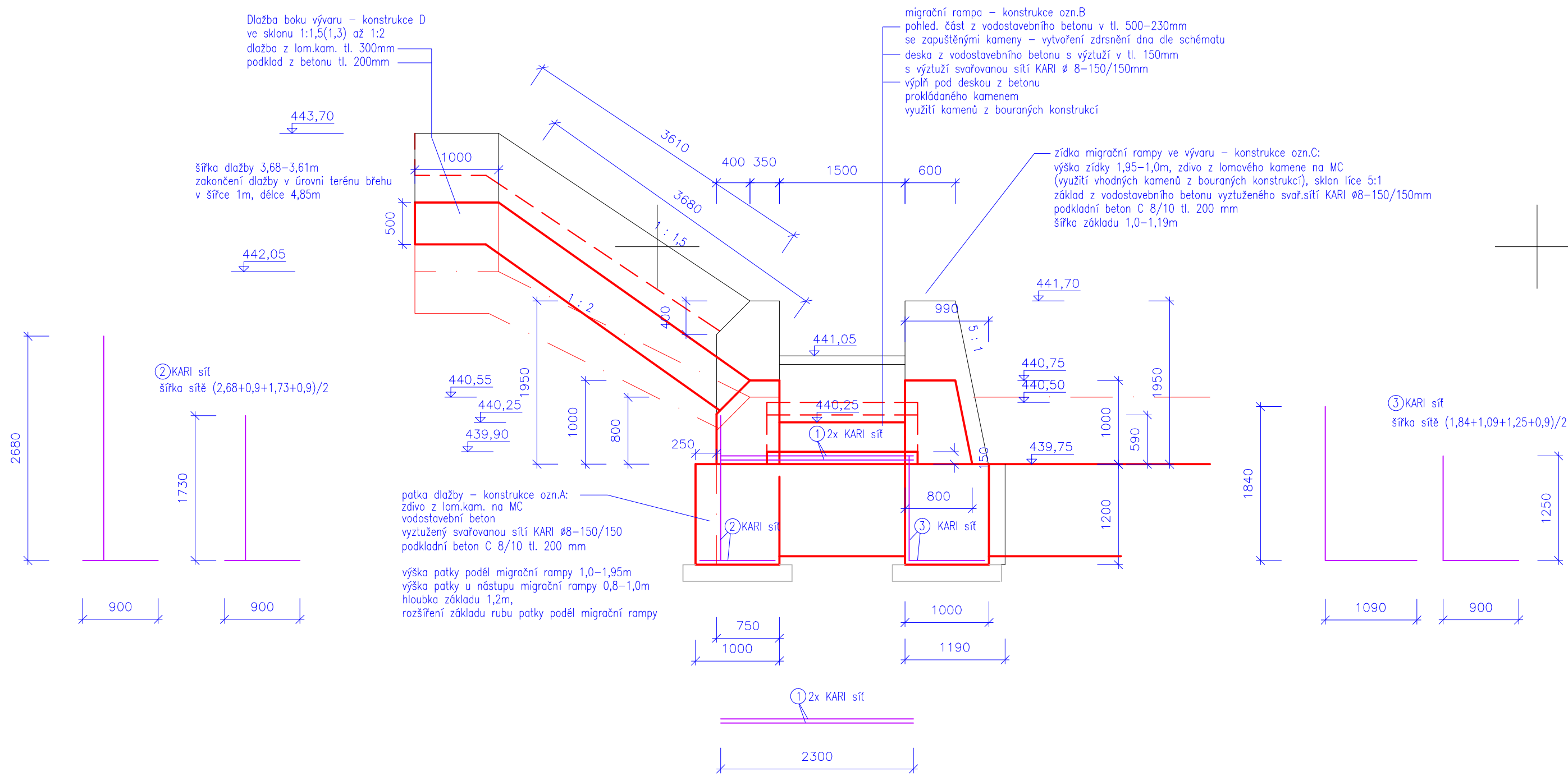


Tabulka výztuže migrační rampy, zídky, patky dlažby PB a LB

ČÍSLO POLOŽKY	ø (mm)	DĚLKA (m)	ŠÍŘKA (m)	KS	CELKOVÁ PLOCHA (m ²)
1	8	11.50	2.30	2	52.9
2	8	4.85	3.10	1	15.035
3	8	3.95	2.55	1	10.0725
4	8	9.35	2.20	1	20.57
5	8	14.00	2.20	1	30.8
6	8	6.10	2.40	1	14.64
7	8	6.10	2.15	1	13.115
				Σ (m ²)	157.1325
				kg/m ²	5.40
SVAŘOVANÁ SÍŤ KARI 8-150/150				Σ (kg)	848.5155

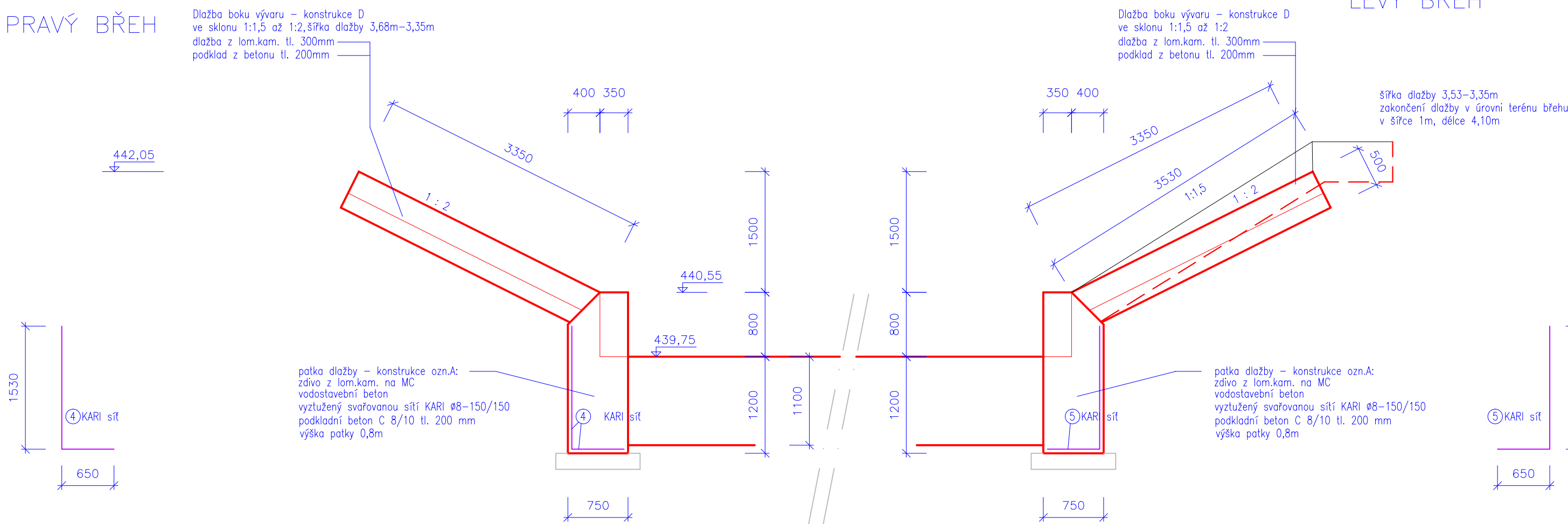
PŘÍČNÝ ŘEZ E-E"

PRAVÝ BŘEH



PŘÍČNÝ ŘEZ F-F"

PRAVÝ BŘEH



LEGENDA:

- nový stav
- nový stav před rovinou řezu
- nový stav – zakrytý obrys
- nový stav – výztuž
- popis
- kótovací čáry

tloušťky a typy čar dle normy ČSN ISO 128–23

Souřadnicový systém : JTSK
Výškový systém : B.p.V.

PROJEKTANT Andrea Pavlasová	KONTROLA Andrea Pavlasová	ZODP.PROJEKTANT Ing. Řehka	FORMÁT 6 x A4
INVESTOR: Povodí Odry, státní podnik, Varenská 49, 701 26 Ostrava	DATUM 09/2017		ZAKÁZKA ČÍSLO 42982
KRAJ: Moravskoslezský	MĚSTSKÝ (OB.) ÚŘAD: Raskovice, Krásná	ARCH.ČÍSLO 4298/14	ČÍSLO VÝKRESU: D.1.2.c.3.
STAVBA: MOHELNICE, protipovodňová a revitalizační opatření, odstranění migračních překážek, km 0,000-2,400 SO 14 - Stupeň č.14 - km 1,747	ČÍSLO STAVBY: 5738	ČÍSLO HYDROLOG. POŘADÍ: 2-03-01-049	MĚŘÍTKO: 1:30
OBSAH: Příčné řezy C-C", E-E", F-F"			

LESPROJEKT KRNOV
s.r.o.
Revoluční 1138/76, 794 02 KRNOV
Tel. 554 615 878, Fax: 554 611 430

LESPROJEKT
KRNOV s.r.o.